

2018 年度重点企业土壤和地下水环境 自行监测开展情况报告



报告企业（盖章）：无锡华润上华科技有限公司

二零一八年九月十日

1

东
代

促

代

于 代

2018 5

2018 6

2018 8

代 2018

代

2 代

2.1 代

促

2002 7

2004 3 3

2004 177

东

东

0.25

60000 /

2008

2008

3

[2008]1

3 /

2010

3 /

2016 12

2.2 代

促

东

东

东

东

东

东

东 东

东 4.5 / 东

东 1.5 /

2.3 代

促

1

HCl

NOx

8

4

6

20 33.5

2

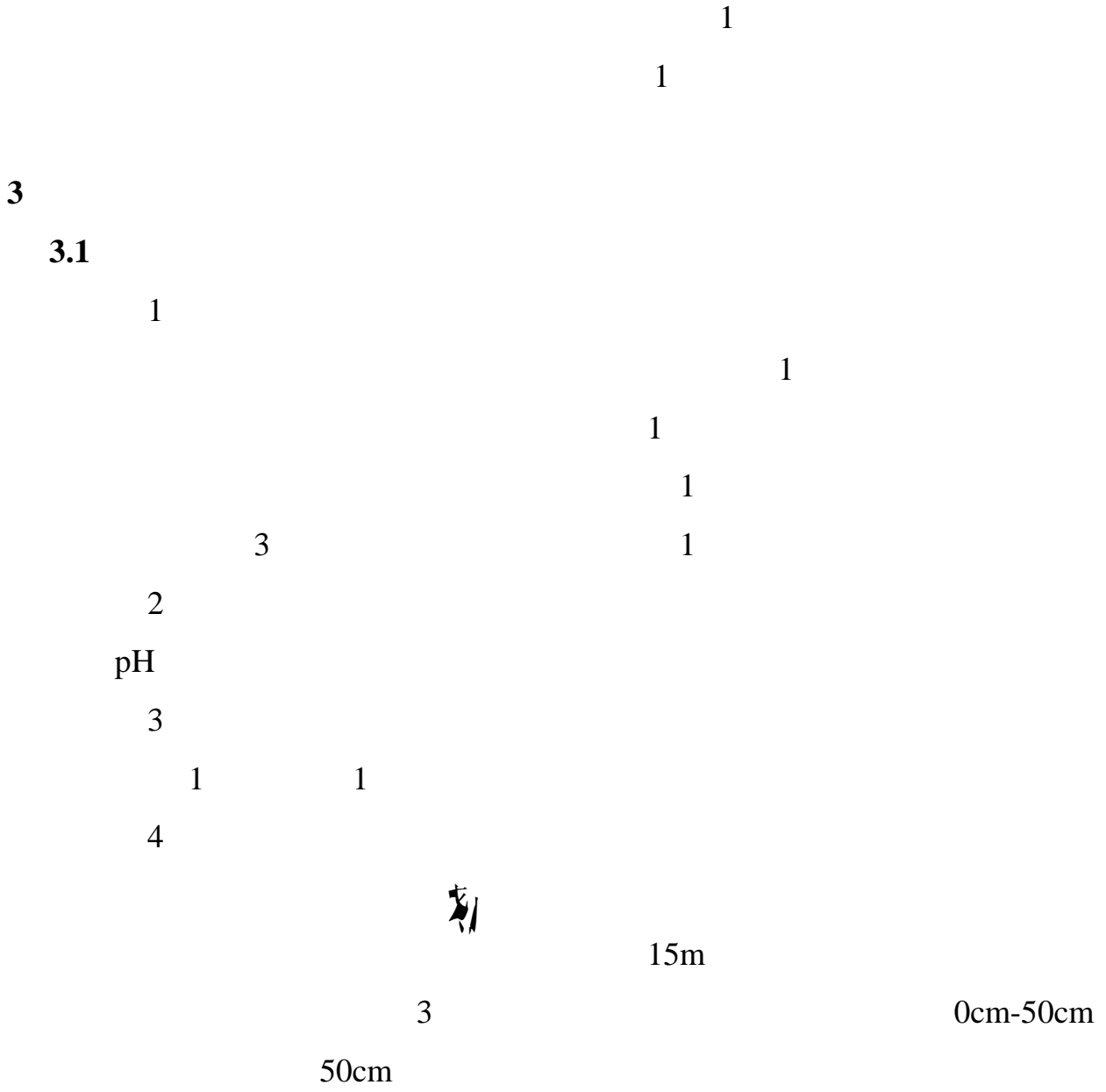
东

1

东

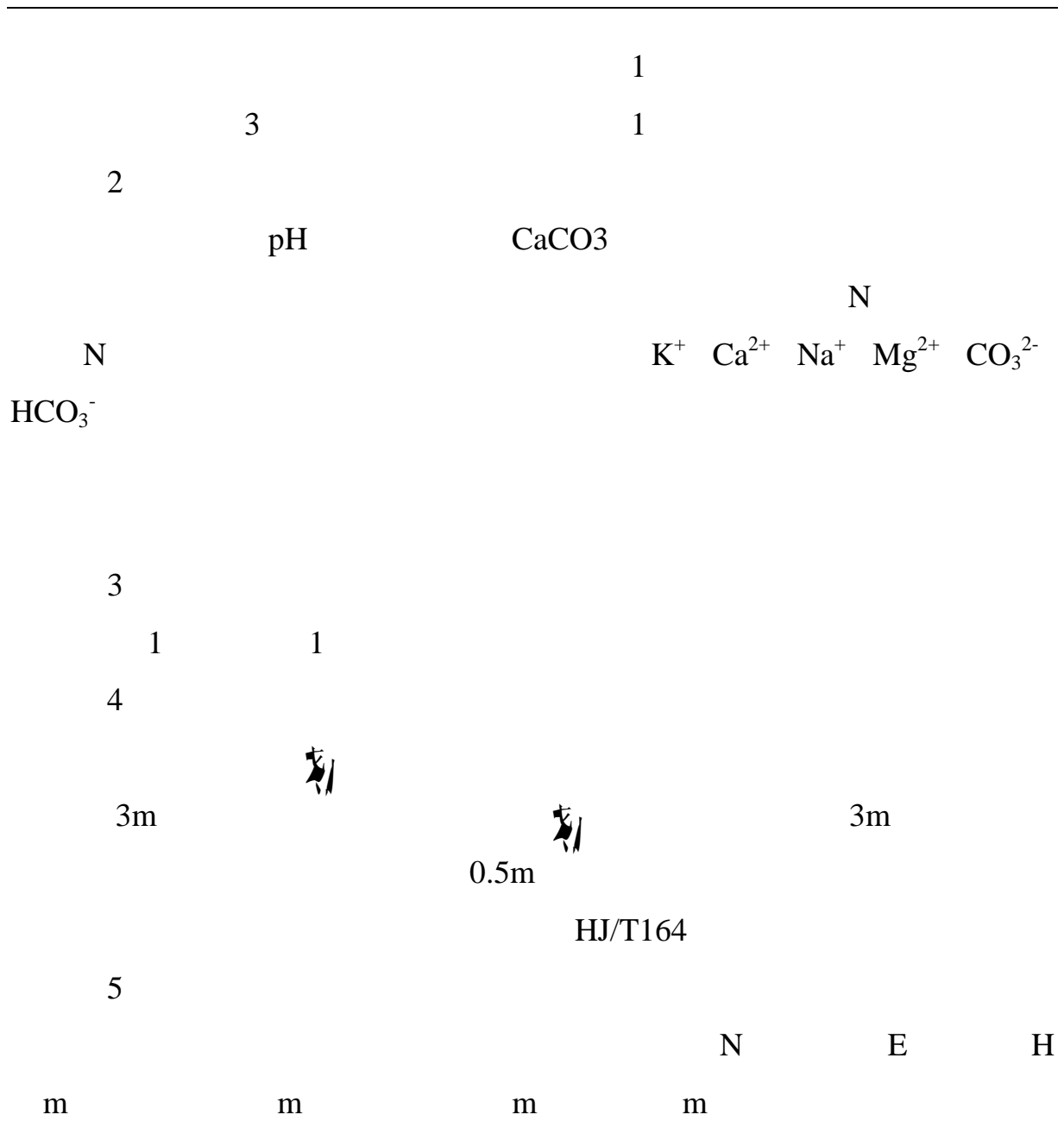
2.4

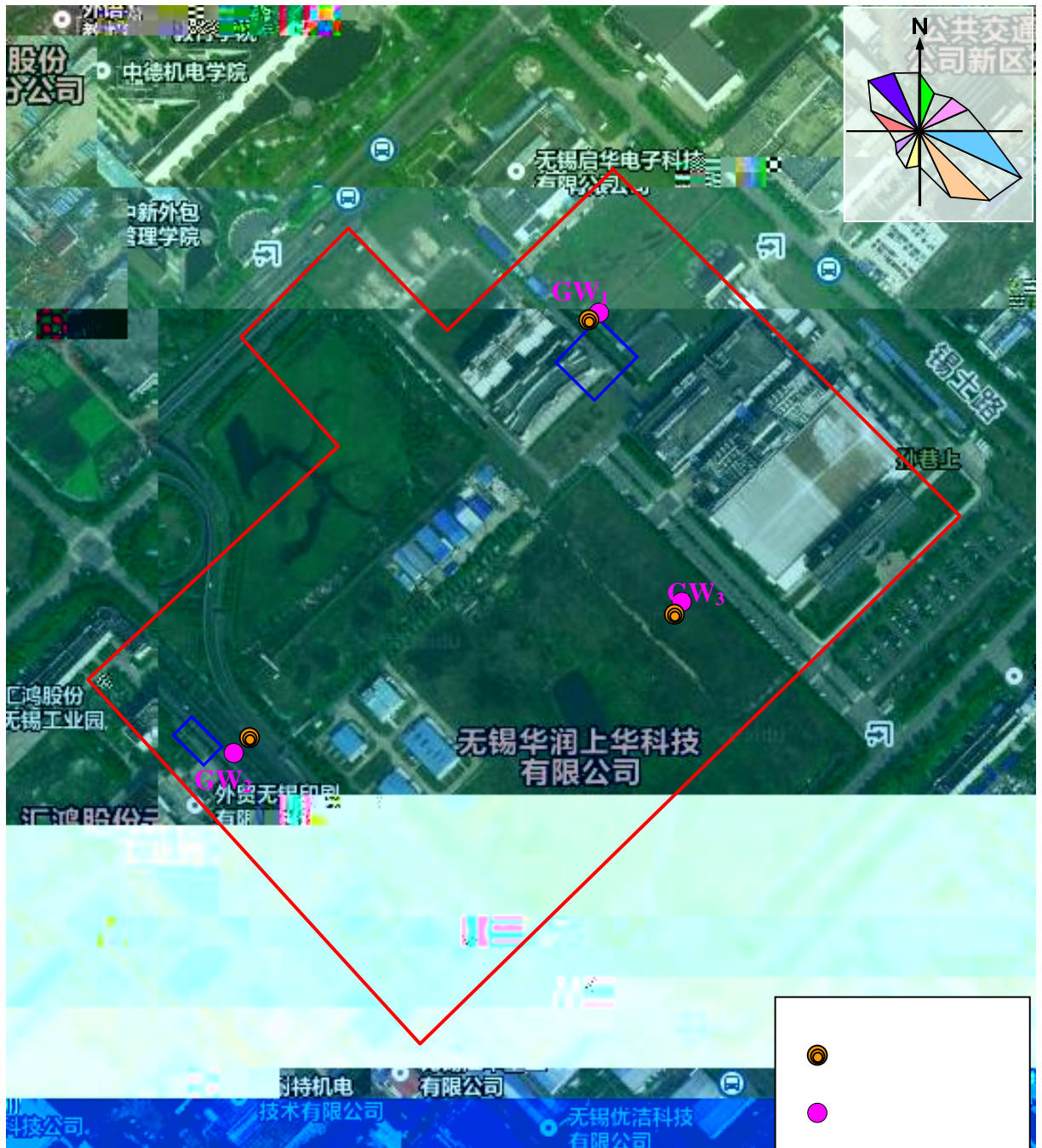
促
东



3.2







1

4

4.1

2018

EDD36K006570

4-1

pH	2
	/ /
pH	NY/T 1121.2-2006

4.1

于 代

2018

5

于

DB11/T 811

4-2

GB/T14848-1993

4-3

4-2

				/
1	pH	-	-	-
2		10	10	14
3		20	20	20
4		8	9	150
5		600	700	10000
6		3500	5000	10000
7		400	400	1200
8		250	800	2500
9		30	30	500
10		50	80	300

4-3

pH mg/L

1	pH	6.5 8.5		5.5 6.5 8.5 9				<5.5 >9
2		-	-	-	-	-	-	-
3		-	-	-	-	-	-	-
4	NH ₃ -N							>1.50
5								>4.80
6	N							

16	As				0.05	>0.05
17						>2.00
18		-	-	-	-	-
19		-	-	-	-	-
20						>400
21		-	-	-	-	-

5

5.1

5-1 促

		cm			
T ₁	T ₁₀₁	0-20		2018.07.23	E 120.233798823 ° N 31.310528007 °
	T ₁₀₂	40-60			
	T ₁₀₃	80-100			
T ₂	T ₂₀₁	0-20		2018.07.23	E 120.232839417 ° N 31.31174538 °
	T ₂₀₂	40-60			
	T ₂₀₃	80-100			
T ₃	T ₃₀₁	0-20		2018.07.23	E 120.231583504 ° N 31.30598117 °
	T ₃₀₂	40-60			
	T ₃₀₃	80-100			

5-2

	T ₁₀₁	T ₁₀₂	T ₁₀₃	T ₂₀₁	T ₂₀₂	T ₂₀₃	T ₃₀₁	T ₃₀₂	T ₃₀₃	
pH	7.75	7.84	8.03	7.95	7.94	7.95	7.70	7.76	7.82	
	0.042	0.058	0.018	0.015	0.082	0.019	0.072	0.056	0.050	mg/kg
	16.4	17.0	18.7	17.9	18.0	18.5	14.8	16.2	14.8	mg/kg
	0.15	0.21	0.18	0.13	0.11	0.10	0.12	0.06	0.04	mg/kg
	25.1	28.0	26.8	24.8	24.2	24.4	30.5	28.1	28.5	mg/kg
	71.8	73.3	75.6	74.4	67.8	72.1	71.2	69.3	73.1	mg/kg
	38.0	44.4	43.9	39.1	43.4	34.8	43.0	38.2	37.8	mg/kg
	57.7	76.5	59.5	57.0	56.8	65.0	66.9	63.1	66.7	mg/kg
	ND	ND	ND	ND	ND	ND	ND	ND	ND	mg/kg
	24	27	26	24	24	24	30	28	28	mg/kg

于

DB11/T 811 /

5.2

5-3

促

	m	m	m				
GW ₁	0.96	0.5	12	20.5		2018.07.24	E 120.233798823 ° N 31.310528007 °
GW ₂	1.43	0.5	12	21.4		2018.07.24	E 120.233798823 ° N 31.310528007 °
GW ₃	1.64	0.5	12	20.1		2018.07.24	E 120.233798823 ° N 31.310528007 °

5-4

	GW ₁	GW ₂	GW ₃	
	11.7	12.2	11.8	m
pH	6.86	7.31	7.30	
	ND	ND	ND	mg/L
	262	161	242	mg/L
	0.10	0.17	0.14	mg/L
	0.038	ND	ND	mg/L
	1.94	5.88	ND	mg/L
	0.22	0.24	0.22	mg/L
	40.0	125	42.2	mg/L
	111	148	83.1	mg/L
	0.6	0.6	0.5	mg/L
	ND	ND	ND	mg/L
	281	341	246	mg/L
	526	580	381	mg/L
	ND	ND	ND	CFU/L
	28000	13000	17000	mg/L
	ND	ND	ND	mg/L
	0.024	ND	ND	mg/L
	0.44	0.28	0.54	mg/L
	33.7	66.6	60.9	mg/L
	25.3	23.3	14.6	mg/L
	129	99.8	99.0	mg/L

GW₁



GB/T14848-1993



GB/T14848-1993



GB/T14848-1993

GB/T14848-1993

